



#PughSenador



# CIBERAMENAZAS 2020



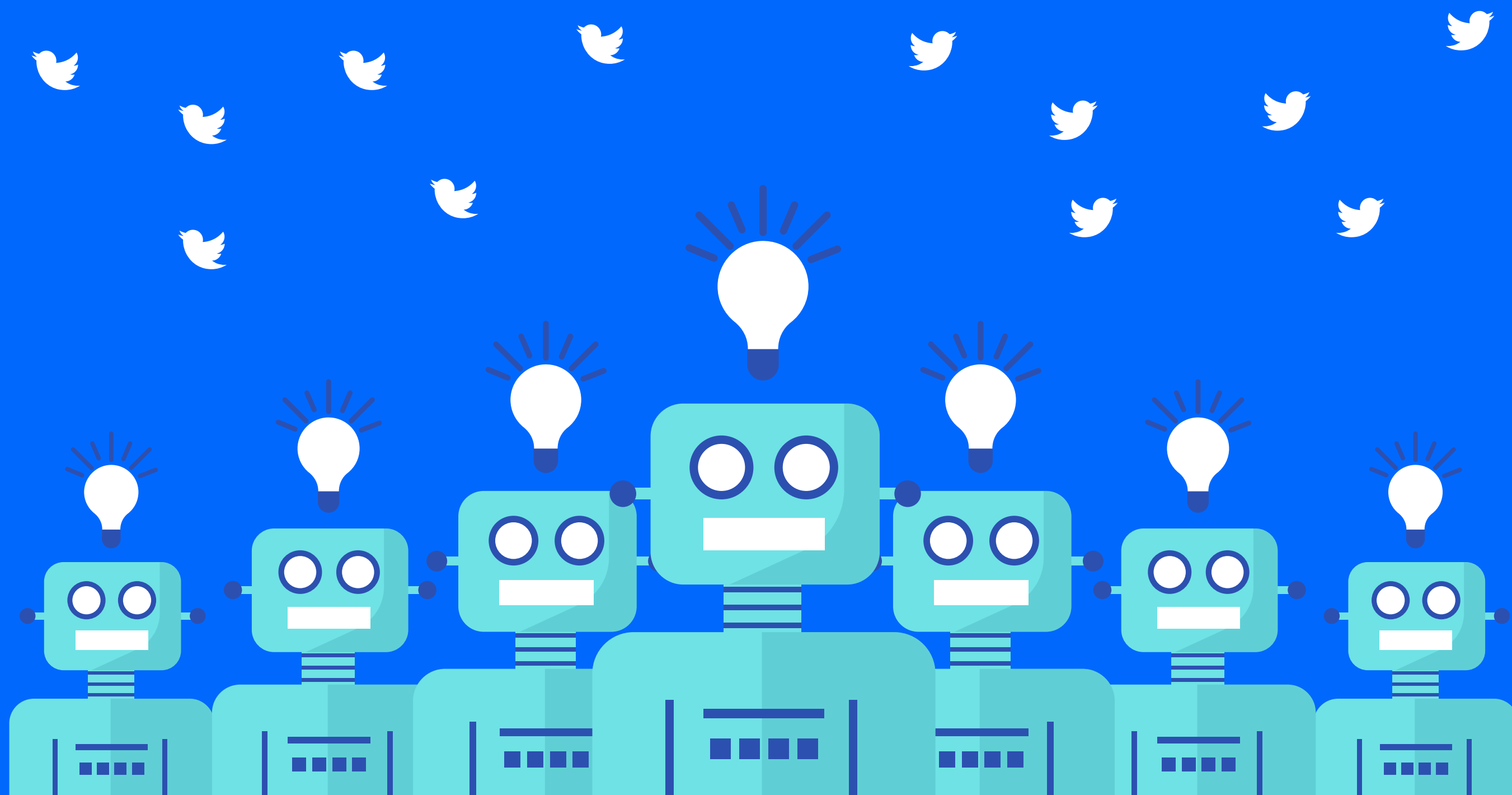
**El uso de vídeos manipulados por inteligencia artificial, duplicación de líneas telefónicas y ataques a ciudades que pueden paralizar sus servicios durante varios días, son algunas de las tendencias que marcarán el próximo año.**

# Deep Fake

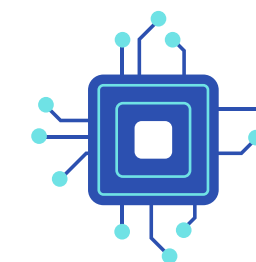


## Manipulación de vídeos

Al trucar vídeos se puede hacer, por ejemplo, **que personas aparezcan diciendo cosas que nunca dijeron en la vida real.** Esto puede conllevar graves consecuencias en 2020, **ya que podría repercutir en el pensamiento y las decisiones que toman las personas.**



## #Bots ●●●●



**Fake news, el hostigamiento, la desinformación y la manipulación en redes sociales son sus objetivos.** Los ejércitos de Bots tienen por misión **crear controversias y generar dilemas** que por lo general terminan en **“Tendencias”** de redes sociales.



# La Burbuja Informativa

Se genera debido a **un algoritmo que selecciona la información a mostrar de acuerdo a los datos recolectados del usuario** (como likes, historial, etc.) Esta "Burbuja" Aparta a los usuarios de información no alineada con su pensamiento y **no son expuestos a puntos de vista conflictivos siendo aislados intelectualmente en su propio sesgo informativo.**

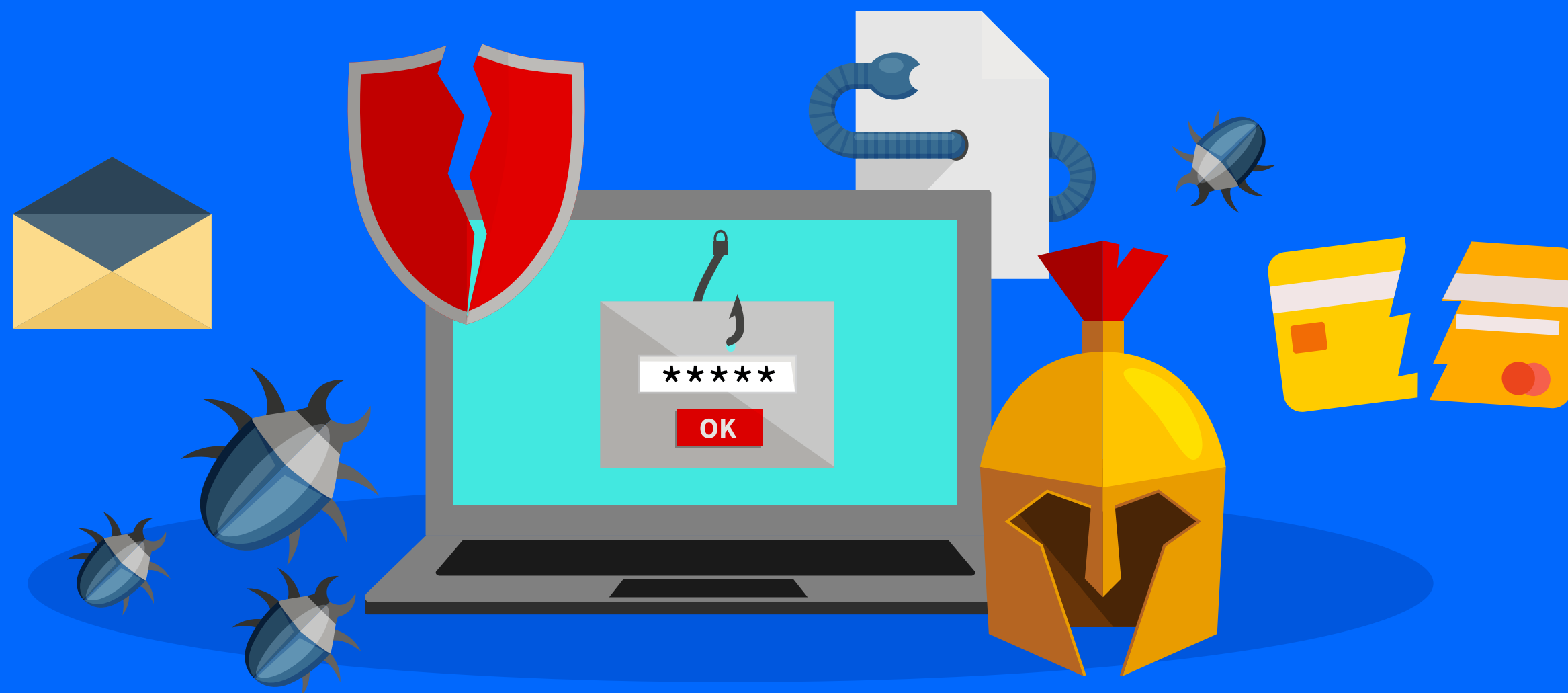


# Vulneración de Sistemas Operativos Obsoletos




**Windows XP (2001) y 7 (2009)** todavía son utilizados en muchas empresas y servicios del sector público (por ejemplo hospitales, que tienen información sensible de los pacientes) **lo que hace que para los ciberdelincuentes sea aún más fácil acceder al sistema.**





# Ransomware dirigido

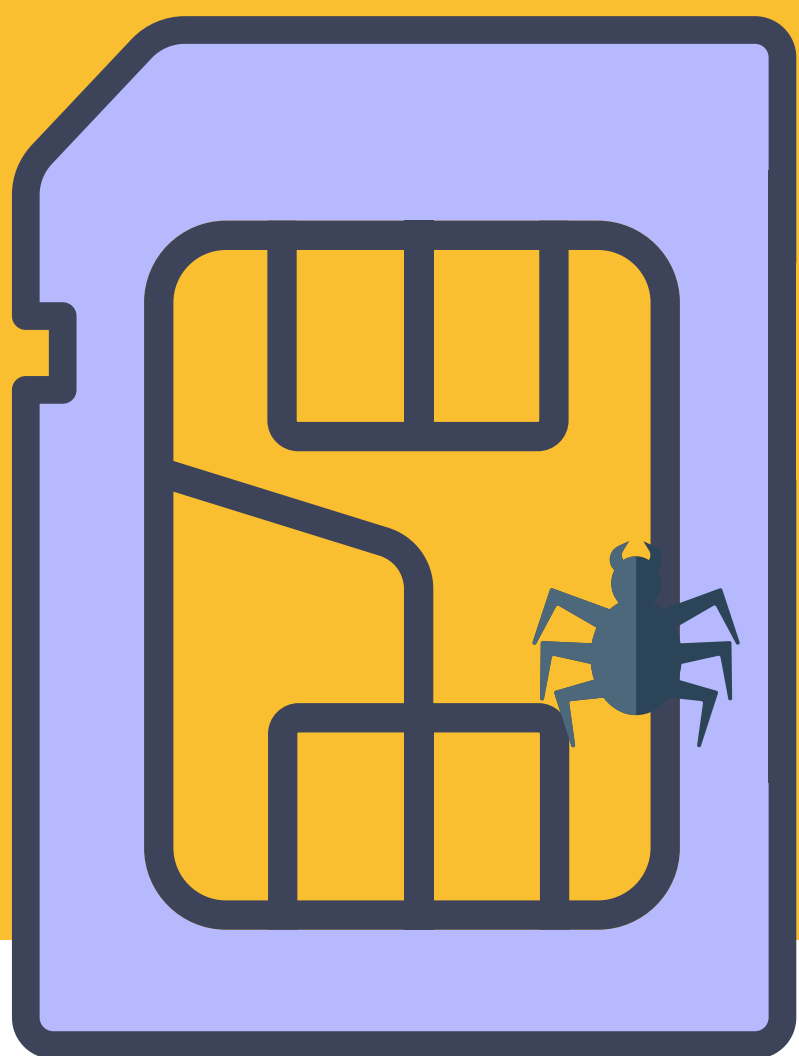
El ciberdelincuente toma como rehén la información de una empresa y cobra un rescate por ella. **Se escoge una víctima** usualmente una empresa que puede pagar una alta suma de dinero y se la ataca por distintas vías hasta lograr el objetivo. **Chile es el quinto país mas propenso a ciberataques en Latam y el Ransomware es la principal amenaza.**

An illustration of a person with purple hair and glasses sitting at a desk, working on a computer. The person has small green bug icons on their head, shoulder, and leg. The computer monitor displays a password prompt with six asterisks and an 'OK' button. In the top right corner, there are four colored circles (blue, purple, grey, brown). In the bottom right corner, there is a circular icon containing a dark blue cloud and two red arrows pointing up and down.

# Seguridad en Las líneas de Conectividad Digital

Las empresas al digitalizar sus procesos están expuestas a nuevos ataques. Por ejemplo, cuando se realiza teletrabajo, la empresa extiende su perímetro de acción y **no solo tiene que asegurar su red interna, sino preocuparse de la seguridad de la conexión de ese trabajador o personal externo y de los equipos que utiliza.**



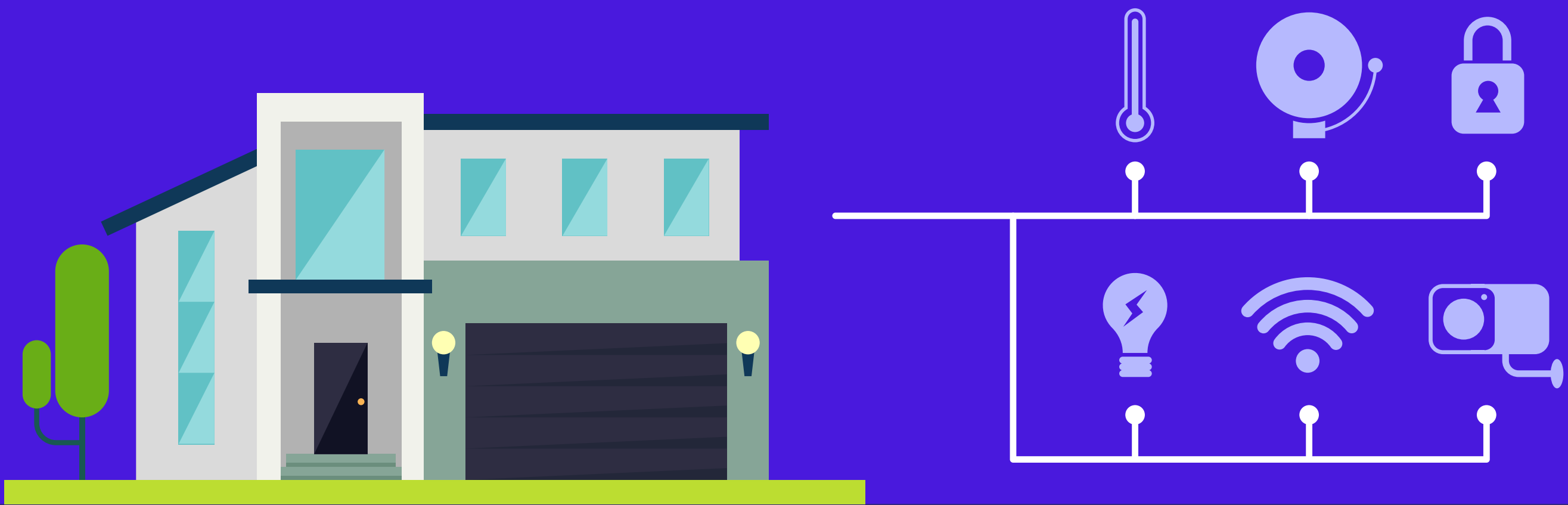


# SIM Swapping

## Clonación de Tarjetas SIM



**Es indetectable, basta un minuto en que su línea telefónica sea clonada para que un atacante pueda cometer fraude.** Esto ocurre porque muchas cuentas usan el mensaje de texto SMS como un factor de doble autenticación o para recuperar una cuenta. Así el atacante puede obtener acceso a estas cuentas y cometer fraude.



# Ataques a Smart Cities



Ya se han visto ataques a objetos de casas inteligentes y también algunos que han afectado a edificios inteligentes. **Lo que viene son ataques a ciudades inteligentes en que se pueden ver comprometidos datos de sus sensores y la información recabada por las cámaras de seguridad,** También se pueden ver afectados sus sistemas automatizados.