



#PughSenador



Guía rápida de  
Ciberseguridad  
para Pymes

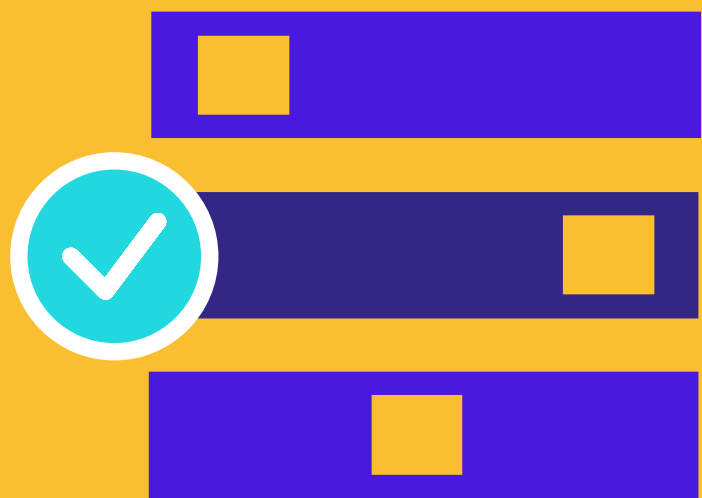
# ¿Qué es la ciberseguridad?



**Es la práctica de defender las computadoras y los servidores, los dispositivos móviles, los sistemas electrónicos, las redes y los datos de ataques maliciosos.**

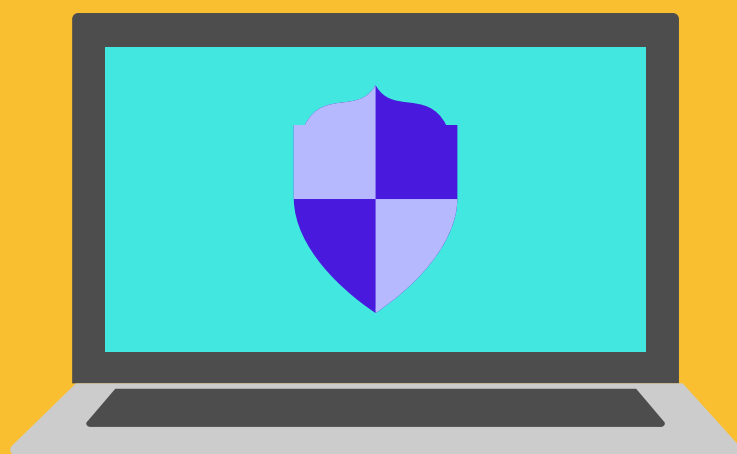
# Existen 5 principios fundamentales para toda empresa que deben seguirse:

## 1- Identificar ●●●●



Cuántos dispositivos con conectividad a internet hay en mi empresa, como por ejemplo: **Computadores, cámaras, controles de acceso, servidores, etc.**

## 2- Proteger ●●●●



Cuántos dispositivos con conectividad a internet hay en mi empresa, como por ejemplo: **Computadores, cámaras, controles de acceso, servidores, etc.**

### 3- Detectar ●●●●



Las medidas de protección permitirán alertar y detectar amenazas a través **inversión en prevención para evitar delitos al patrimonio digital de la empresa.**

### 4- Responder ●●●●



De no ser experto en la materia, será necesario **contar con un contacto profesional que pueda asesorar a la empresa en este tipo de situaciones.**

### 5- Recuperar ●●●●



Si la empresa fue víctima de un ataque efectivo, **será de suma importancia la información respaldada que permita reconstruir los datos perdidos.**



**Este ciclo de 5 pasos  
debiera ser un  
hábito que permita  
aprender y mejorar  
en ciberseguridad.**



# Tu casa también es tu oficina, ¡Protégela!



Abrir el correo electrónico de la empresa, realizar un pedido a uno de nuestros proveedores o actualizar la lista de clientes son solo algunas de las tareas corporativas que podemos realizar cómodamente desde nuestro hogar.

## ✓ Estos consejos te podrían servir

- No entregues tus datos al primero que te los pida.
- Protege tu equipo y tus dispositivos móviles con credenciales de acceso y diferencia tus cuentas personales de las profesionales.
- Mantén los sistemas operativos actualizados.
- Encripta todo dispositivo donde guardes datos.
- Realiza copias de seguridad periódicas .



Conéctate a tu empresa de forma segura a través de una red privada virtual o VPN.



Si en casa disponemos de conexión Wifi, debemos asegurarnos de que la configuración sea correcta y segura. Se recomienda crear un acceso especial para aparatos que transmitan información a la empresa.



Si utilizas dispositivos móviles para acceder a tu información corporativa, instala aplicaciones de administración remota. En caso de robo o pérdida, te permiten localizarlo o realizar un borrado de los datos si fuera necesario.

**Si tu casa a veces también es tu oficina,  
ahora ya sabes cómo protegerla.**

# ●●●● Ruta Pyme segura ●●●●



Toda la información que maneja un negocio tiene valor, no solo para el empresario, sino también para otros, como la ***competencia o los cibercriminales.***



Para proteger correctamente tu empresa ten en consideración los siguientes aspectos.

## **Comprende y gestiona tus riesgos**

- ✓ Evalúa el nivel de riesgo de tu empresa, define el personal a cargo de datos sensibles, elabora políticas de ciberseguridad.

## **Actualiza tu software de forma segura**

- ✓ Mantén el software actualizado, con las licencias correspondientes (los programas piratas son peligrosos) revisa y repara las vulnerabilidades del sistema operativo por lo menos una vez al año.

## **Protege tu red**

- ✓ Comprueba si la red es segura contra ataques o infiltraciones, configura bien routers y restringe el acceso a internet full.

## **Instala defensas contra malwares**

- ✓ Invierte en un antimalware y utiliza todas las prestaciones que ofrece, utiliza dispositivos de almacenamiento proporcionados por el asesor informático procura que sean cifrados y que permitan escaneos cada vez que se utilicen.

## **Gestiona el acceso a tus sistemas**



Controla el uso de usuarios y contraseñas, limita los privilegios a los administradores, mantén información sensible fuera del alcance de todos los empleados, vigila el uso de dispositivos de almacenamiento.

## **Crea cultura de seguridad**



Difunde las políticas de seguridad entre los colaboradores de la empresa, regula el uso de redes sociales de los empleados con las cuentas de la empresa, ofrece charlas periódicas de seguridad.

## **Gestiona los incidentes y la continuidad del negocio**



Redacta un protocolo que defina los pasos que debe seguir la empresa ante eventos de nivel crítico (ataques de malware, pérdida o corrupción de datos, robo de portátiles) que permita la recuperación de datos vitales para la empresa.



# **P U G H**

**SENADOR REGIÓN VALPARAÍSO**