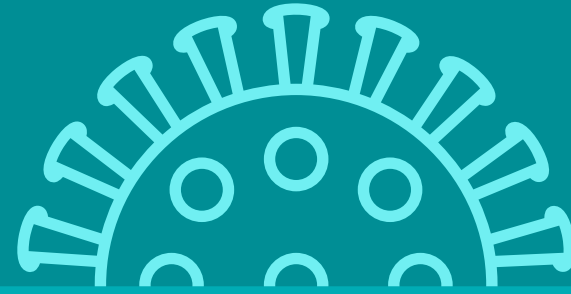


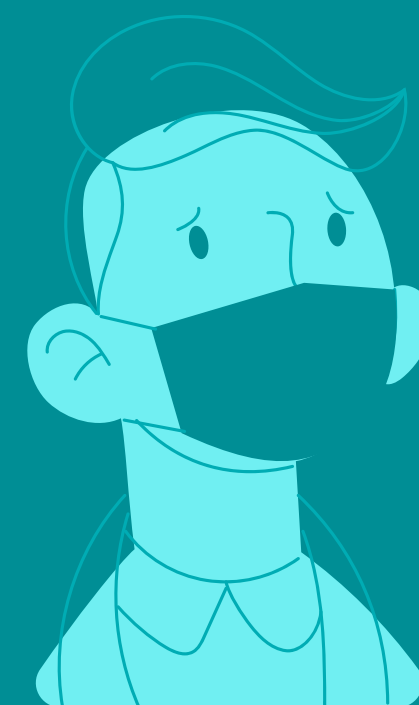


#MeQuedoEnCasa

www.pugh.cl



Planes Económicos de emergencia por coronavirus



#PughSenador



6,9% del PIB



El Gobierno ha anunciado dos planes económicos de emergencia para enfrentar la pandemia del Coronavirus, movilizando recursos por un total de **US\$ 17.105 millones, equivalentes al 6,9% del PIB**



¿Cómo beneficia a las personas?



#PughSenador

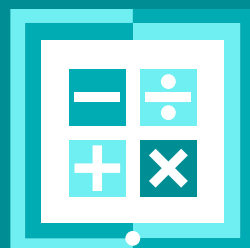
➔ Trabajadores dependientes

“Ley de Protección del Empleo”

Protege a **4,3 millones de trabajadores** y su principal objetivo es **evitar el término de la relación laboral** entre empleador y trabajador como consecuencia de la pandemia

➔ ¿Cómo funciona?

A través de 3 pagos: el primero equivalente al **70% del sueldo**, el **segundo al 50%** y a **45%** el tercer pago



Aporte del Estado
US\$ 2.000 millones



Se paga desde el
30 de abril 2020



#PughSenador

➔ Trabajadores independientes

Se aceleró la **devolución de impuestos** para aquellos que hayan realizado la declaración de renta antes del 20 de abril, beneficiando a **1.662.425 personas**

Devolución total de la retención de boletas de honorarios correspondientes a enero y febrero de 2020, **beneficia a 630.000 personas**

Seguro de Protección de Ingresos, funciona de manera similar a la Ley de protección del Empleo, va en ayuda de trabajadores que declaren **la caída de sus ingresos a raíz de la pandemia y se generan 3 pagos**



Trabajadores informales y personas vulnerables

Ingreso Familiar de Emergencia, se entregará por 3 meses y su monto dependerá del tamaño del hogar y de su situación socioeconómica.

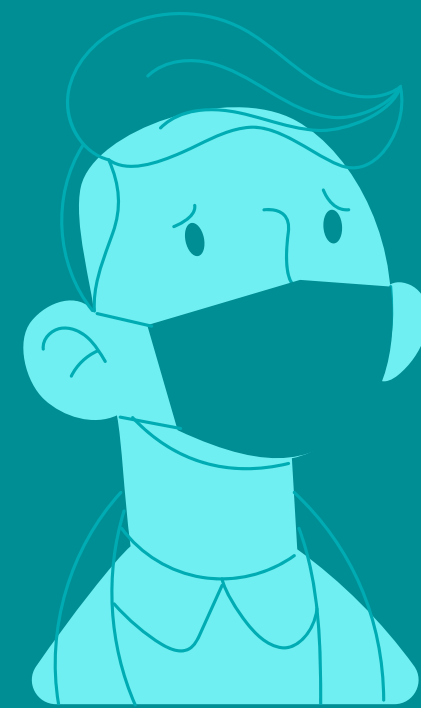
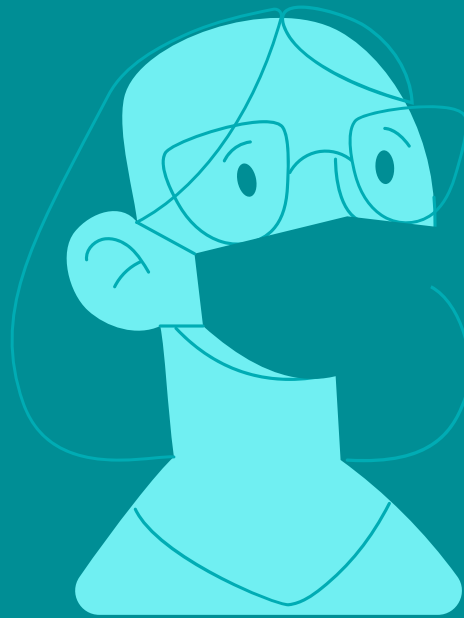
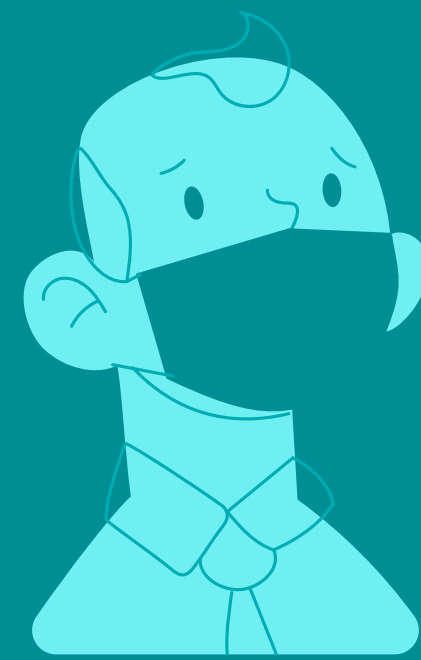
Una familia de 4 integrantes recibirá \$260 mil el primer mes, \$221 mil el segundo y \$182 mil el tercero



#PughSenador

➔ Familias más vulnerables

- ✓ **Bono Covid:** \$50.000 a las personas más vulnerables del país
- ✓ **Ingreso mínimo garantizado:** subsidio complementario que puede llegar a \$59.200
- ✓ **Cuentas de luz:** se suspende el corte de suministro por no pago a las personas más vulnerables
- ✓ **Cuentas de agua:** postergación del pago para el 40% de la población más vulnerable
- ✓ **Exención y rebaja de contribuciones para adultos mayores de sectores vulnerables**
- ✓ **Plan Solidario de Conectividad a Internet:** gratuidad durante 60 días para clientes pertenecientes al 40% más vulnerable



Descarga la información completa en:

www.pugh.cl



#PughSenador