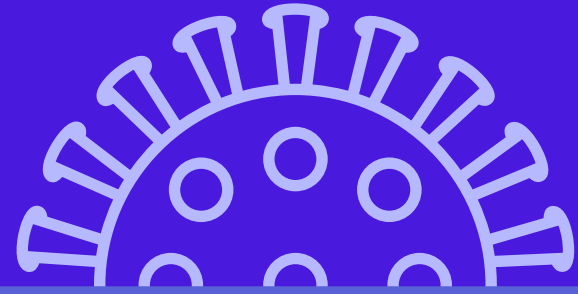




#FuerzaChile

www.pugh.cl



Acuerdo Covid-19

Por la Protección, la Reactivación y la Responsabilidad Fiscal



#PughSenador



#FuerzaChile



Nuevo Marco Fiscal

Hasta US\$ 12.000 millones para protección de los ingresos, inversión pública y reactivación económica en los próximos 24 meses

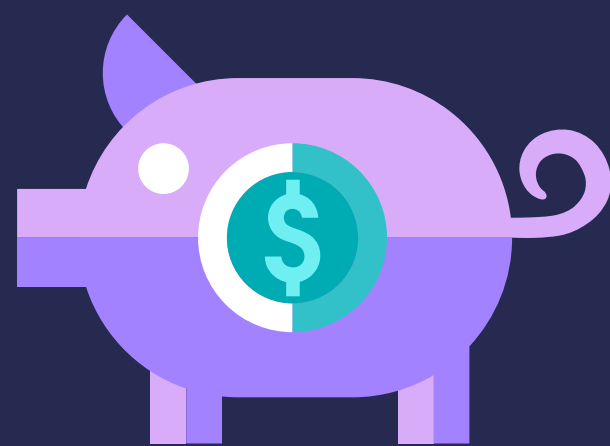
CLP \$9.507.600.000.000



#PughSenador



Protección de los ingresos de las familias y de los trabajadores



- ✓ Aumento del Ingreso Familiar de Emergencia **para alcanzar los \$100.000 por persona**
- ✓ Fondos de **apoyo a municipios, organizaciones sociales y para fortalecer la atención sanitaria**
- ✓ Mejoras a la **Ley de Protección del Empleo**
- ✓ Apoyo a los **Trabajadores Independientes** con boletas de honorarios



Planes de apoyo a los empleos y a la inversión



- ✓ Fomento a la **inversión pública**
- ✓ **Nuevo reglamento FOGAPE** para aumentar el volumen de créditos para **capital de trabajo en pequeñas empresas**
- ✓ Nuevos incentivos a la **contratación y reconversión laboral post pandemia**
- ✓ Fomento de la inversión privada, **mediante incentivos tributarios, agilización regulatoria y la aceleración de concesiones**

➔ Ingreso familiar de emergencia

- ✔ Se amplía el beneficio hasta el **80% más vulnerable, con ingresos informales o ingresos formales insuficientes**
- ✔ Aumento proporcional del bono, para que **ninguna familia tenga ingresos menores a \$100.000 por persona (hasta 4 personas)**
- ✔ Aumento del período de pago en **2 meses con aporte mensual regular (no disminuye)**





¿Cómo funciona el nuevo IFE?

El IFE asegura un **ingreso total de \$100.000 por integrante** en una familia de hasta 4 personas y luego va decreciendo a medida que aumentan los integrantes.

Integrantes del hogar	Monto máximo del beneficio
1	\$100.000
2	\$200.000
3	\$300.000
4	\$400.000
5	↓ \$467.000
6	↓ \$531.000
7	↓ \$592.000
8	↓ \$649.000
9	↓ \$705.000
10 o más	↓ \$759.000



#PughSenador

Algunos ejemplos

Caso 1

¿Cómo se aplica el IFE para un hogar de 3 personas, sin ingresos formales, es decir, igual a cero?

Esta familia recibirá un beneficio de \$300.000 (\$100.000 por cada integrante)

Caso 2

En un hogar de 4 personas, una de ellas tiene su contrato suspendido y hoy recibe \$250.000 del Seguro de Cesantía. ¿Cómo aplica el IFE?

Como un complemento. La familia recibirá \$150.000 logrando un ingreso total de \$400.000, equivalentes a \$100.000 por integrante



Algunos ejemplos



Caso 3

En un hogar de 2 personas, una de ellas cobra una pensión de \$80.000 y otra tiene ingresos por honorarios de \$50.000.

Esta familia recibirá mediante el IFE un beneficio de \$70.000 logrando un ingreso total de \$200.000 equivalentes a \$100.000 por integrante



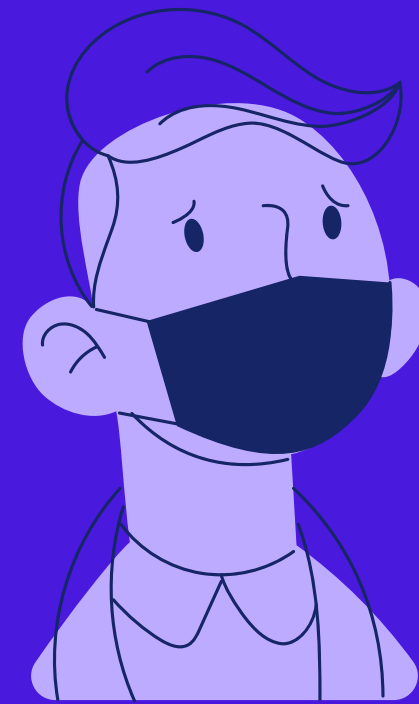
Caso 4

¿Y qué pasa si una familia de 4 personas tiene ingresos por \$390.000?

les correspondería un complemento de \$10.000. Sin embargo, se estableció un piso mínimo de \$25.000 por integrante del hogar, por lo que ellos recibirán \$100.000, quedando con \$490.000



#PughSenador



Descarga la información completa en:

www.pugh.cl



#PughSenador